



ATID Co., Ltd

User Guide for Keyboard Wedge

User manual for Keyboard wedge

SW Team

2021-07-14

개정 이력

| 버전 | 개정일자 | 개정사유 ¹ | 개정내역 ² | 작성자 |
|--------------|------------|-------------------|-------------------|---------|
| V 1.0 | 2021-07-14 | 초안 | 신규 생성 | SW Team |
| | | | | |
| | | | | |
| | | | | |
| | | | | |
| | | | | |
| | | | | |
| | | | | |
| | | | | |

¹ 개정사유: 제정 또는 개정 내용이 이전 문서에 대해 추가/수정/삭제인지 선택 기입.

² 개정내역: 개정이 발생하는 페이지 번호와 변경 내용을 기술.

Table of Contents

| | |
|--|----|
| 1. 개요..... | 4 |
| 2. 초기 설정..... | 5 |
| 2.1.0 애플리케이션을 설치하고 접근 권한을 설정..... | 5 |
| 2.1.1 키보드 목록에 Keyboard Wedge 를 추가 하는 방법..... | 7 |
| 2.1.2 Keyboard Wedge 기능 활성화..... | 8 |
| 2.1.3 Validation | 9 |
| 2.1.4 Hardware 키 매핑..... | 9 |
| 3. Keyboard Wedge in action..... | 10 |
| 3.1. Reading RFID. | 10 |
| 3.1.1 Reading Barcode..... | 11 |
| 3.2. Keyboard Wedge 의 설정 UI..... | 12 |
| 3.2.1 화면 상단을 드래그 하여 settings 화면으로 들어간다..... | 12 |
| 4. 주의 사항..... | 13 |
| 4.1 RFID Demo 실행 시 에러발생..... | 13 |
| 4.1 Gun Trigger 키 누름 시 Barcode Beam. | 14 |

1. 개요

본 문서는 안드로이드 단말기에 포함된 Keyboard Wedge 어플리케이션의 사용방법에 대해 설명하는 것을 목적으로 한다.

| | | | | | | | |
|---|--|-------------------------------|---------|----|------------|---------------|-------|
|  | | User Guide for Keyboard Wedge | | | | | |
| User manual for Keyboard wedge | | | | | 회사 | ATID Co., Ltd | |
| 문서이름 | | 작성자 | SW Team | 날자 | 2021-07-14 | 버전 | V 1.0 |

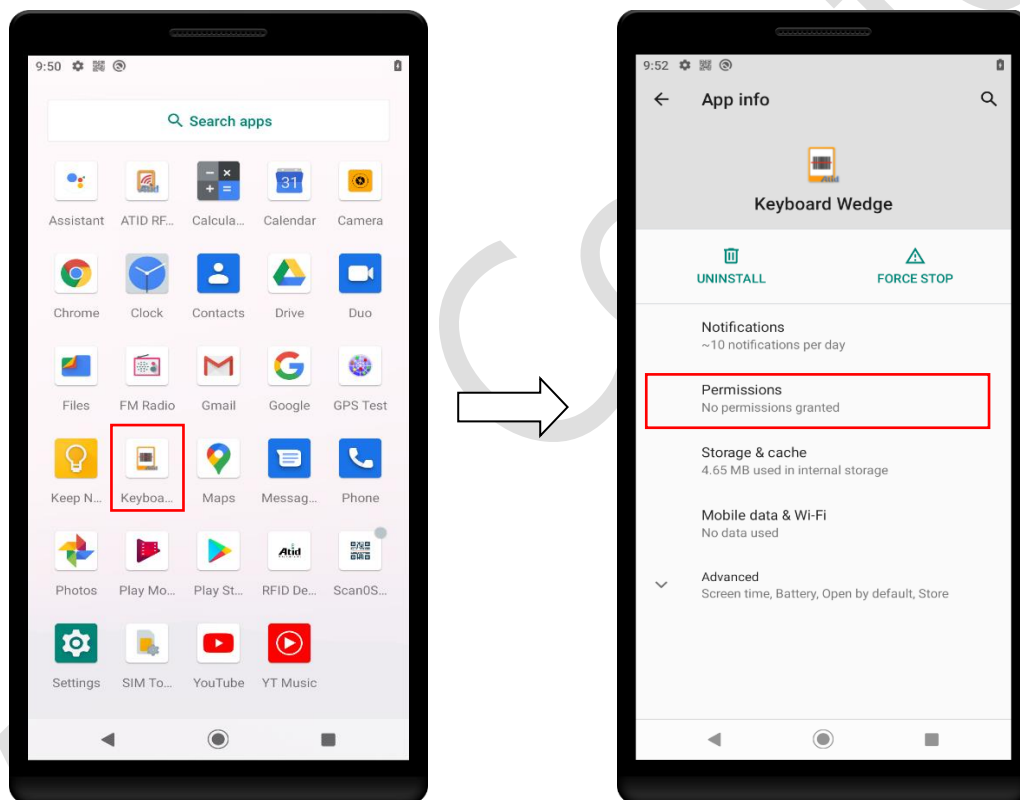
2. 초기 설정

2.1.0 애플리케이션을 설치하고 접근 권한을 설정

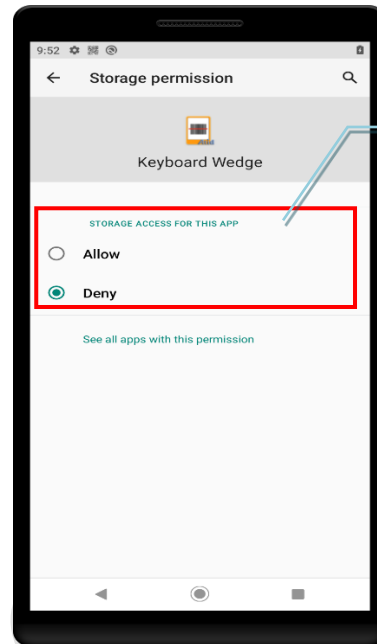
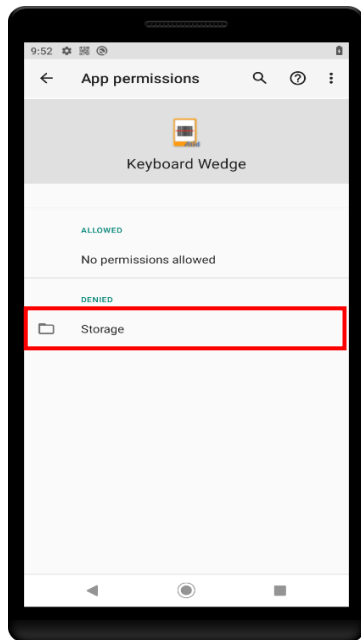
Keyboard Wedge 응용 프로그램을 설치하고(설치되지 않은 경우) 응용 프로그램에 필요한 권한 액세스를 제공한다.

note: keyboard wedge 설치 apk 위치 (<SDK root folder>/Bin)

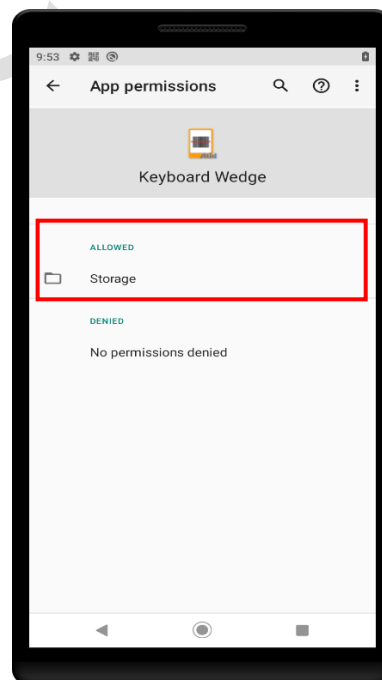
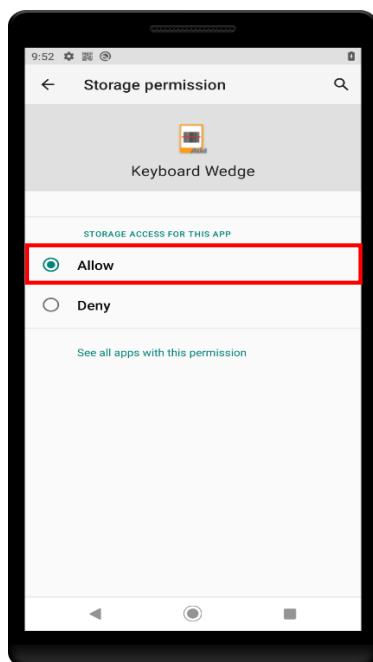
필요한 권한 액세스를 설정한다 ("**storage**" 권한은 필수)



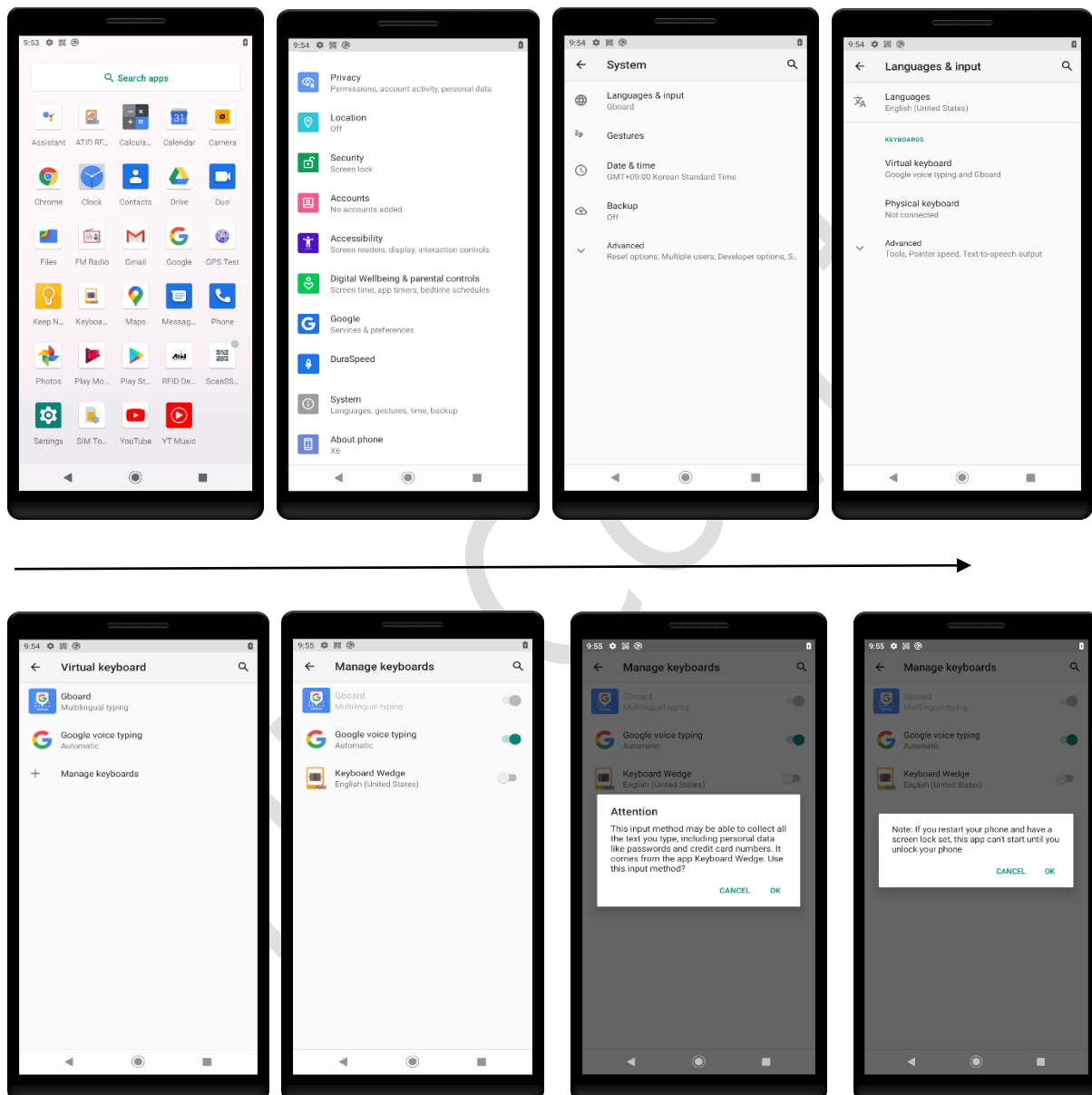
Storage 권한 액세스를 설정 방법:



기본적으로,
스토리지 액세스는
거부.



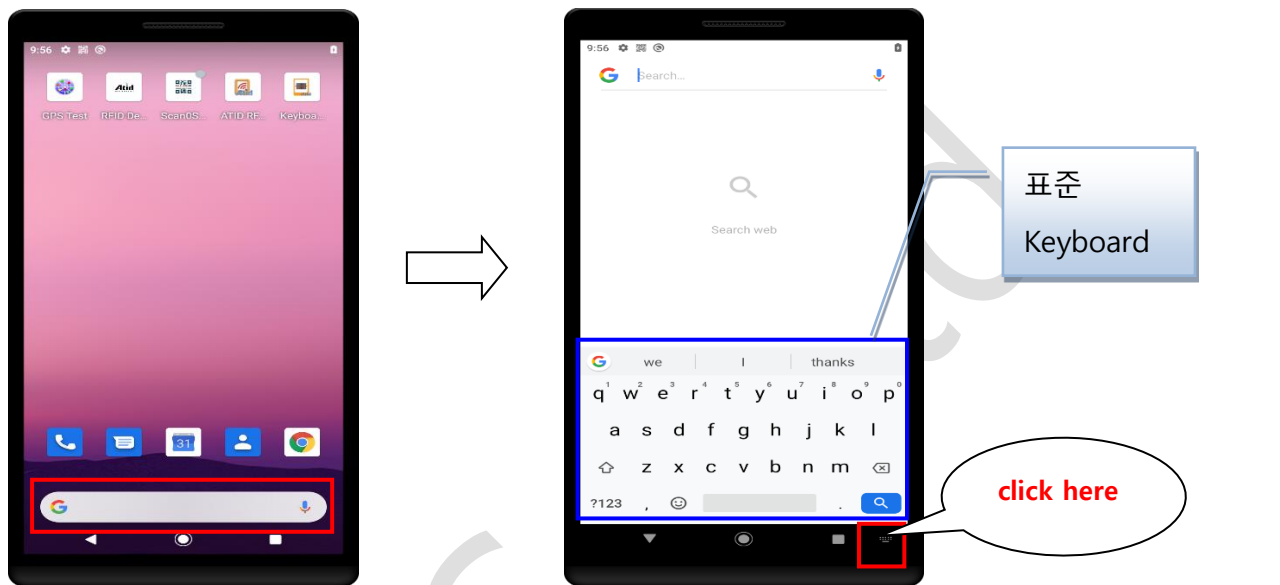
2.1.1 키보드 목록에 Keyboard Wedge 를 추가하는 방법.



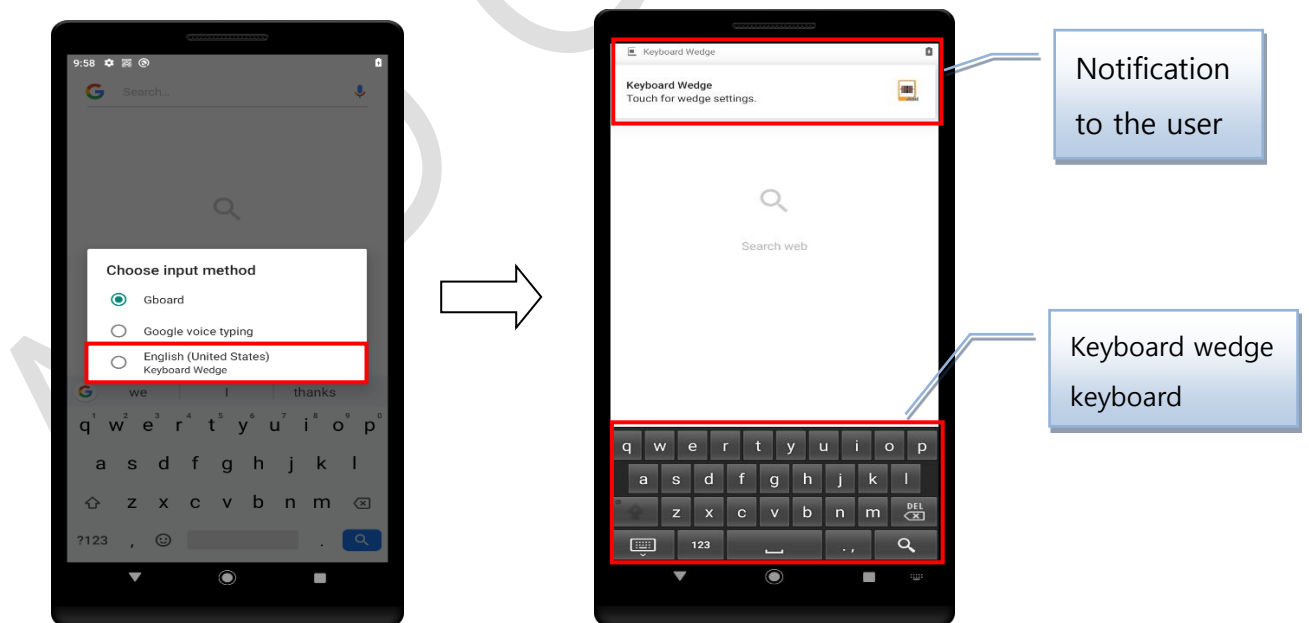
| | | | | | | | |
|---|--|-------------------------------|---------|----|------------|---------------|-------|
|  | | User Guide for Keyboard Wedge | | | | | |
| User manual for Keyboard wedge | | | | | 회사 | ATID Co., Ltd | |
| 문서이름 | | 작성자 | SW Team | 날자 | 2021-07-14 | 버전 | V 1.0 |

2.1.2 Keyboard Wedge 기능 활성화.

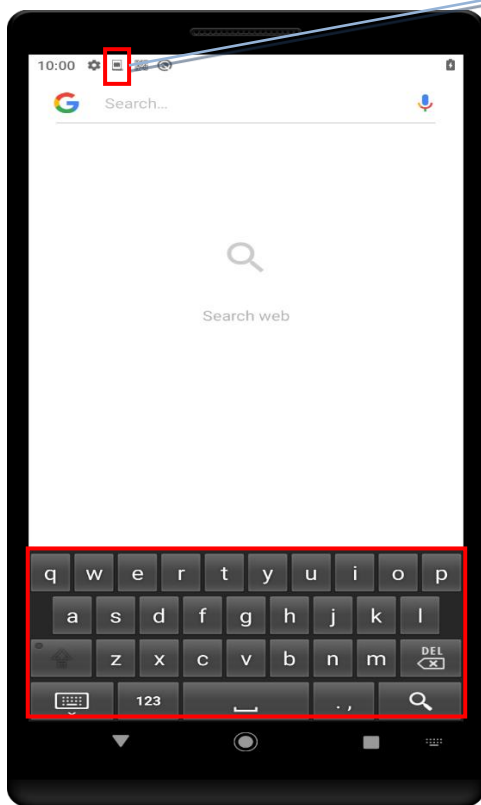
텍스트 필드를 클릭한다 (예: 검색 필드)



"입력 방법 선택" 선택 상자가 나타나면 Keyboard Wedge 옵션을 선택한다



2.1.3 Validation



Keyboard wedge
알림 아이콘

Note: 알림 표시줄의 아이콘
키보드는 Keyboard Wedge 성공적으로
활성화되었음을 나타냅니다.

2.1.4 Hardware 키 매핑

Note: 키보드 웨지에서 하드웨어 키는 아래와 같이 매핑됩니다,

LEFT SCAN 키 : **Barcode**

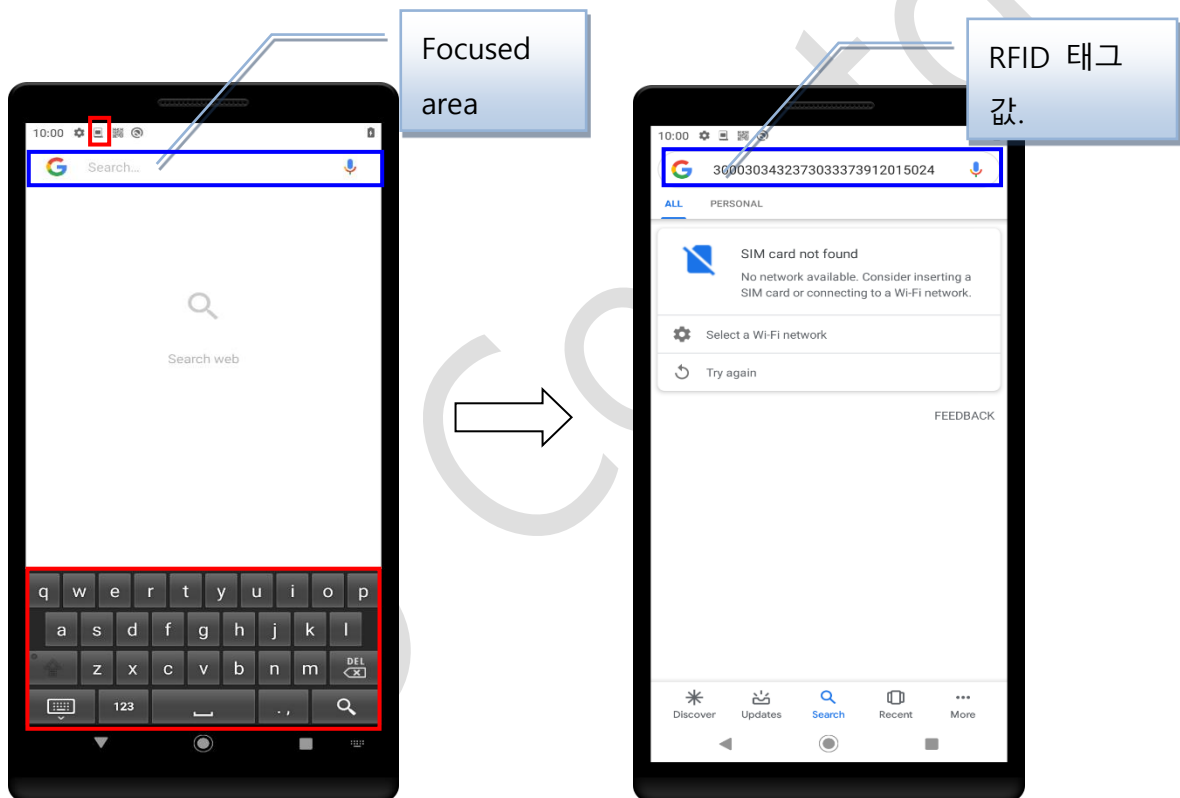
RIGHT SCAN 키 : **Barcode**

GUN TRIGGER 키 : **UHF**

3. Keyboard Wedge in action

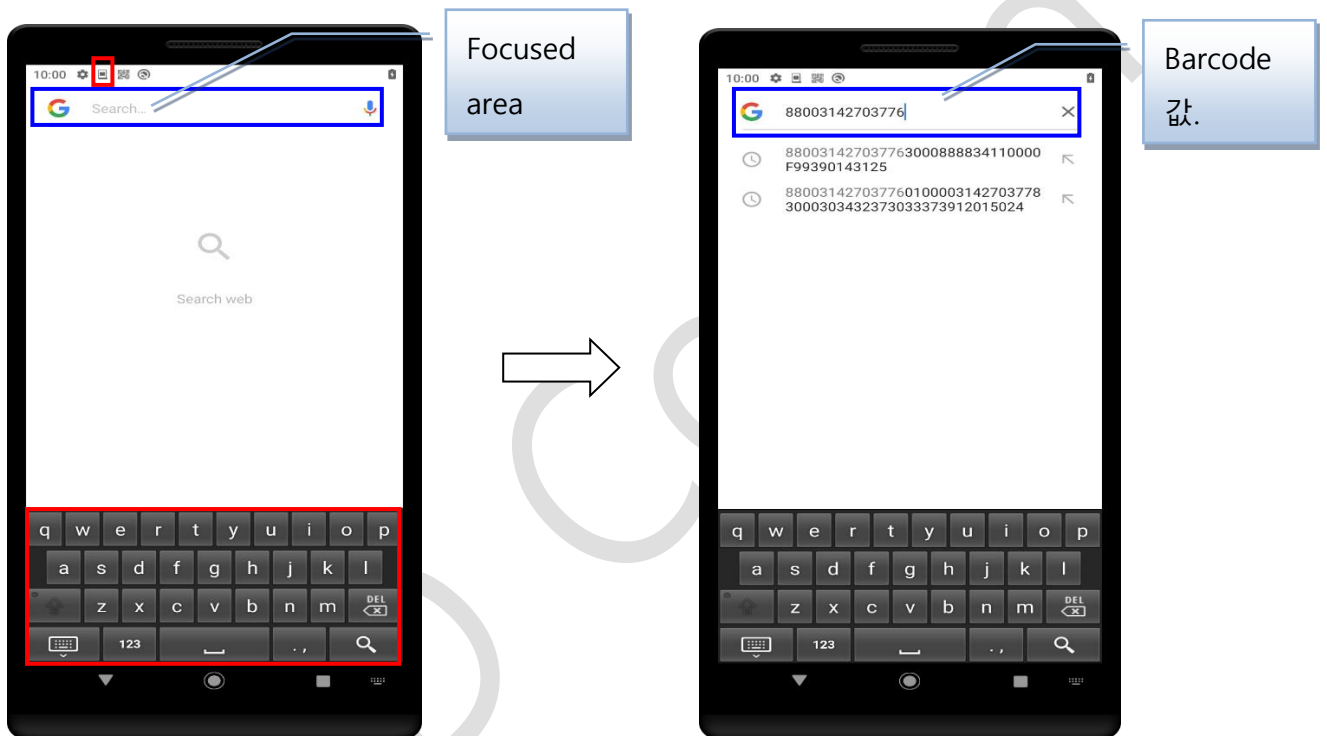
3.1. Reading RFID.

(Keyboard wedge 가 활성화되는지 확인: 표시 아이콘 및 키보드 웨지 키보드) 아래의 그림들에서는 사용자로부터 입력을 받는 UI 가 실행되어 있는 상태로 RFID 태그를 읽는다.



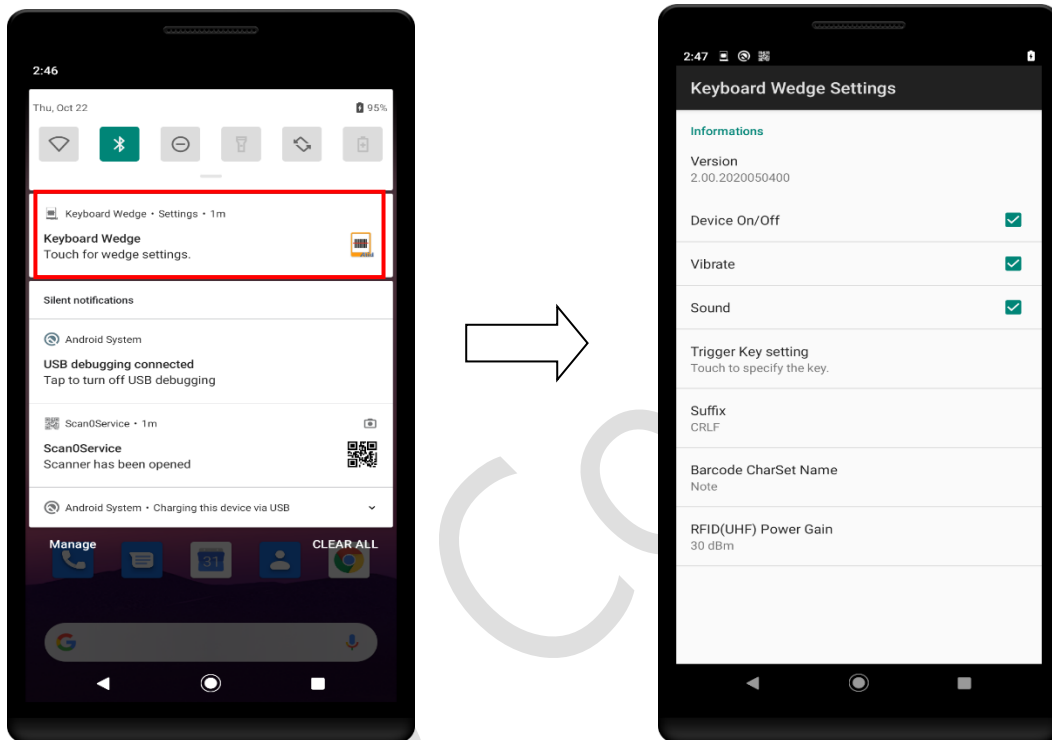
3.1.1 Reading Barcode

(Keyboard wedge 가 활성화되는지 확인: 표시 아이콘 및 키보드 웨지 키보드) 아래의 그림들에서는 사용자로부터 입력을 받는 UI 가 실행되어 있는 상태로 Barcode 를 스캔 한다.



3.2. Keyboard Wedge 의 설정 UI

3.2.1 화면 상단을 드래그 하여 settings 화면으로 들어간다.

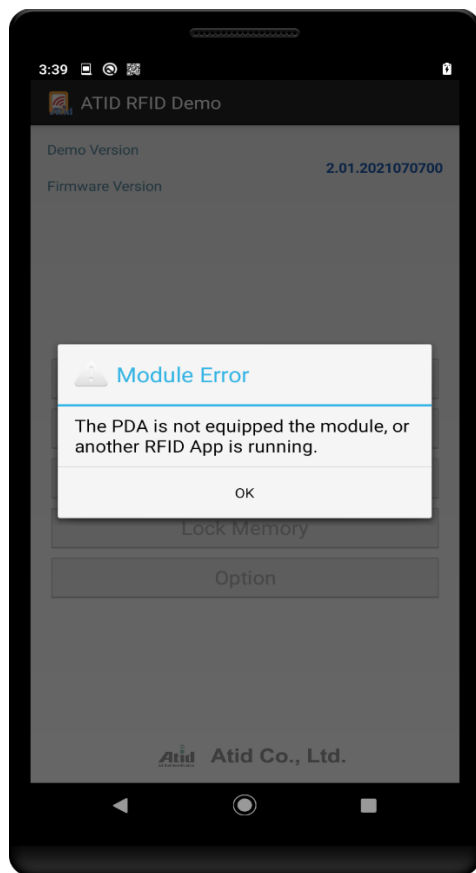


| Label 이름 | 상세내용 |
|----------------------|--|
| Version | keyboard wedge 의 버전 |
| Device On/Off | keyboard Wedge 에서 사용할 device (RFID)를 On/Off 한다 |
| Vibrate | 태그를 읽었을 경우 진동 울림 |
| Sound | 바코드 또는 태그를 읽었을 경우 beep sound 출력 |
| Trigger Key setting | N/A |
| Suffix | 바코드 또는 태그 데이터와 함께 보낼 Suffix 의 설정.(기본값 CRLF) |
| Barcode CharSet Name | N/A |
| RFID(UHF)Power Gain | RFID 태그 리딩 시 사용할 Tx Power. (기본값 30dBm) |

| | | | | | | | | |
|---|--|-------------------------------|---------|----|------------|---------------|-------|--|
|  | | User Guide for Keyboard Wedge | | | | | | |
| User manual for Keyboard wedge | | | | | 회사 | ATID Co., Ltd | | |
| 문서이름 | | 작성자 | SW Team | 날자 | 2021-07-14 | 버전 | V 1.0 | |

4. 주의 사항

4.1 RFID Demo 실행 시 에러발생.



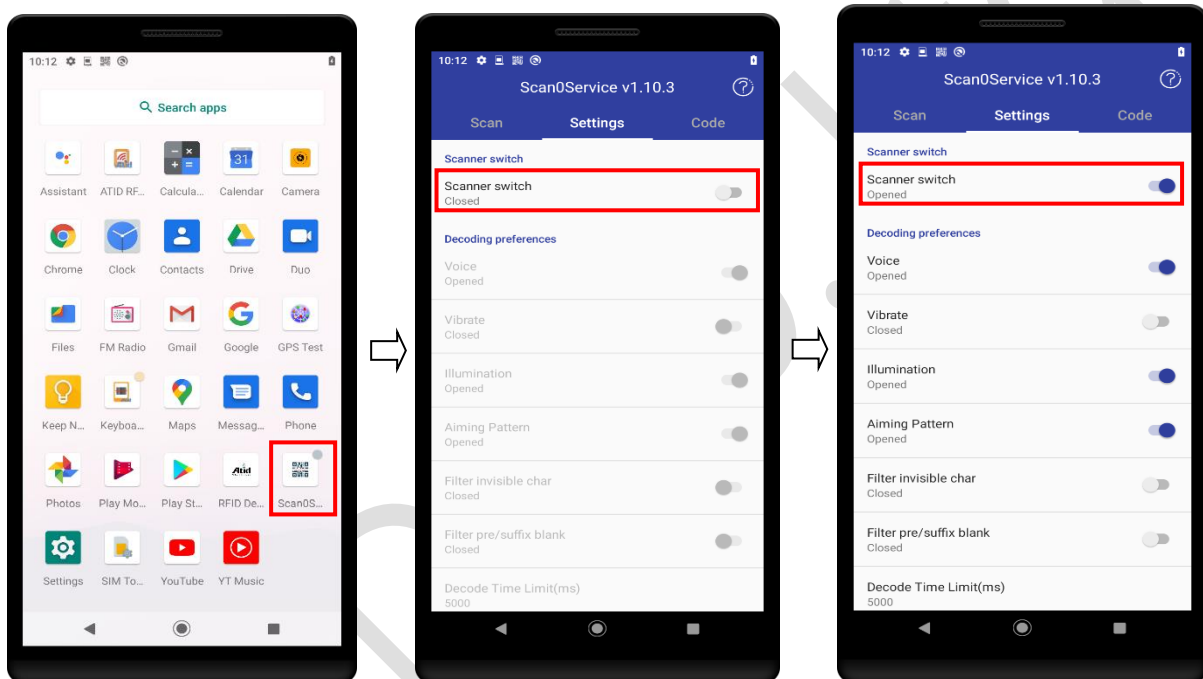
Keyboard Wedge 를 실행 시켜 놓은 상태에서 RFID 어플리케이션을 실행한다면, RFID 자원에 접근 할 수 없기 때문에, 옆의 그림과 같이 에러가 발생한다.

| | | | | | | | |
|---|--|-------------------------------|---------|----|------------|---------------|-------|
|  | | User Guide for Keyboard Wedge | | | | | |
| User manual for Keyboard wedge | | | | | 회사 | ATID Co., Ltd | |
| 문서이름 | | 작성자 | SW Team | 날자 | 2021-07-14 | 버전 | V 1.0 |

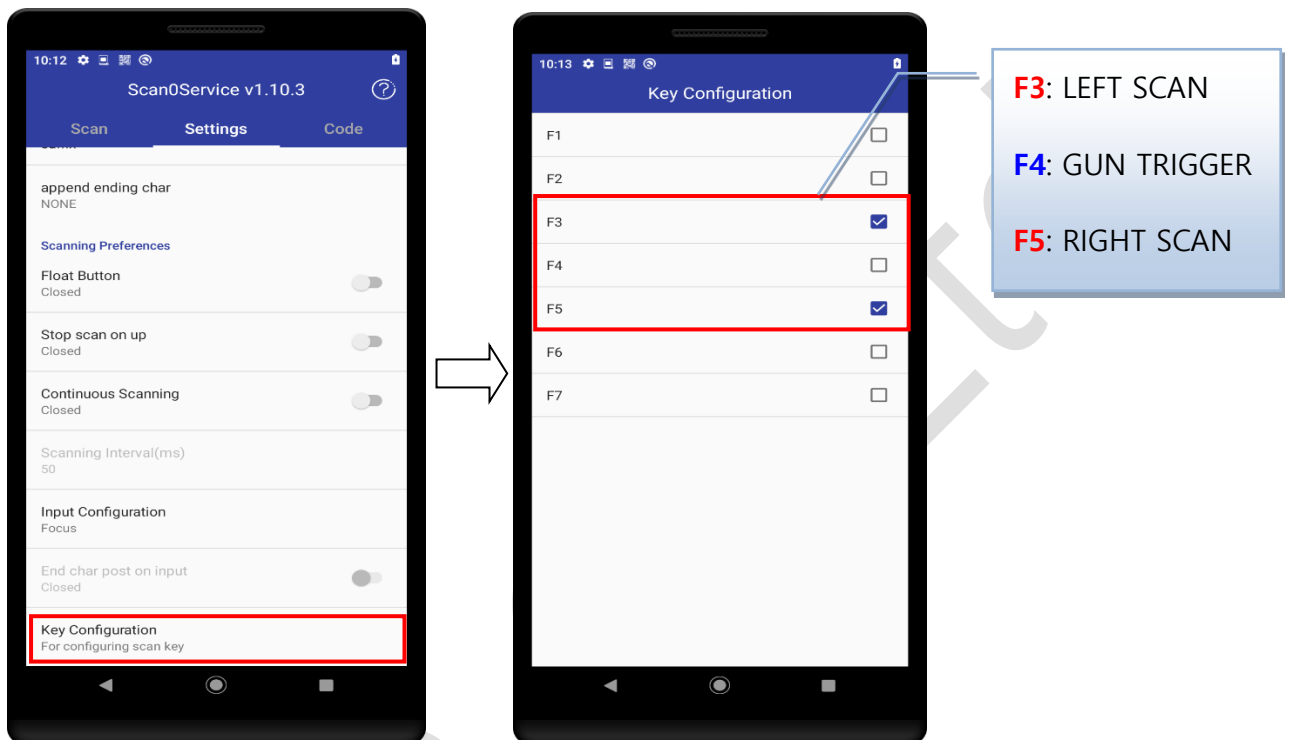
4.1 Gun Trigger 키 누름 시 Barcode Beam.

현재 키보드 웨지가 활성화되면 Gun Trigger 키가 읽기에 매핑 되어있다. 만약, barcode beam 이 켜져 있으면 바코드 데모 응용 프로그램에서 Gun Trigger 키의 선택이 취소해야 한다.

<Home Apps> -> Scanner0Service v1.10.3 -> Scanner switch -> Key Configuration



Key Configuration Demonstration:



| 애플리케이션 이름 | Gun Trigger 키 상태 |
|----------------------|------------------|
| Keyboard wedge | F4: Uncheck |
| Barcode Scanner Demo | F4: check |



F4: Gun Trigger key 는 RFID/UHF 용으로 고정되어 있음(기본)